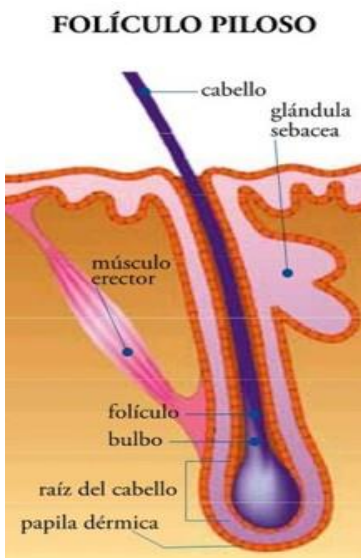


TEMA 5. CÓMO ES EL CABELLO

La piel humana está cubierta de pelo en toda su extensión, excepto las palmas de las manos, las plantas de los pies y las mucosas. Al pelo que se encuentra en el cuero cabelludo le llamamos cabello.

Definición de cabello: Son los pelos largos y flexibles que se alojan la zona de la piel que cubre el cráneo llamado **cuero cabelludo**.

5.1 ESTRUCTURA DEL CABELLO



Llamamos **folículo piloso** a la cavidad de la piel donde se encuentra insertado cada pelo. Cada folículo es un conjunto formado por: el pelo junto con su glándula sebácea y su músculo piloerector.

Cada pelo se divide en dos partes principales:

a) El tallo capilar

Es la parte visible del pelo, la que sobresale de la piel. Si cortamos un pelo transversal o longitudinalmente, distinguimos tres capas formadas por tres tipos de células. Desde fuera a dentro son las siguientes:

- **Cutícula:** Capa exterior, formada por **células planas** colocadas como escamas unidas unas a otras. Esta capa protege al cabello de agresiones y cuando está dañada es cuando decimos que el cabello es poroso.
- **Córtex:** Se halla en la parte central, es la parte más importante. Está formado por **largas hileras de queratina enrolladas y agrupadas entre sí.** En el

MÓDULO 2- LAVADO Y CAMBIOS DE FORMA DEL CABELLO

encontraremos queratinocitos y melanocitos, igual que en la dermis. Esta capa es la responsable de las propiedades del cabello, de su color y su forma.

- **Médula:** Esta es la parte central del pelo, similar a la mina de un lápiz. En algunos tramos a lo largo del pelo, puede no aparecer.

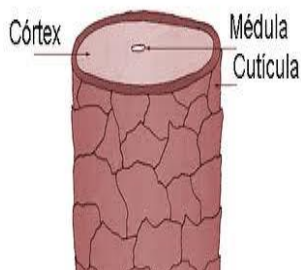


Imagen 1. Corte transversal

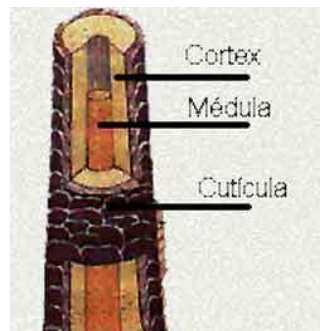


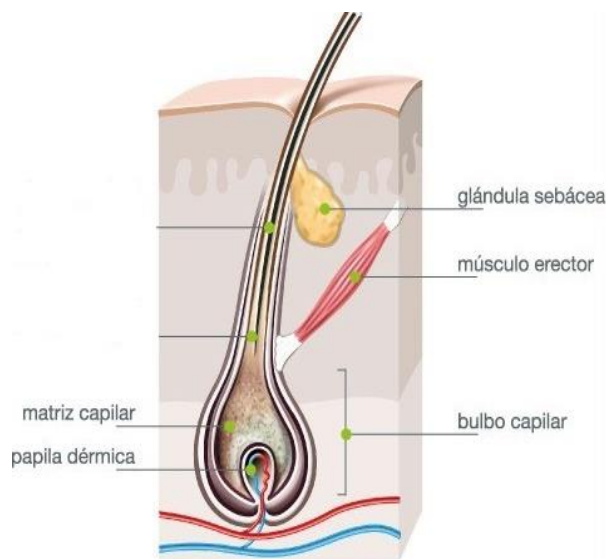
Imagen 2. Corte longitudinal

ACTIVIDAD 1: Realiza un dibujo coloreado de las partes del tallo capilar, en un corte transversal y longitudinal.

b) Raíz del pelo

Dentro de la raíz del pelo podemos ver distintas partes:

- **Matriz.** En ella nacen los queratinocitos que forman el pelo. Estos van empujándose hacia arriba unos a otros de forma que el pelo crece y se endurece.
- **Bulbo.** Es la parte más profunda del folículo y es el abultamiento que presenta el pelo en su nacimiento. Está constituido por los queratinocitos que se están renovando continuamente desde la matriz.
- **Papila dérmica.** Es una pequeña hendidura que presenta la parte más profunda del bulbo, a través de la que el pelo se alimenta y oxigena, gracias a los pequeños vasos sanguíneos que se insertan en ella.






ACTIVIDAD 2. Realiza en tu cuaderno un dibujo coloreado de la raíz del cabello y sitúa en él sus partes principales.

TEMA 5. ¿CÓMO ES EL CABELLO?



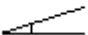



5.2. TIPOS DE CABELLO

Vamos a ver varias formas de clasificar el cabello:

A) En función de su emulsión epicutánea (capa invisible de la piel compuesta por grasa y sudor)

Tipo de cabello	Emulsión epicutánea	Aspecto del cabello
• Normal	Equilibrio entre grasa y sudor 	Brillo natural, suave y aterciopelado.
• Seco	Más sudor y poca grasa 	Áspero y quebradizo.
• Graso	Más grasa y poco sudor 	Brillante y pegajoso.

B) En función de su forma natural (de distinta raza humana)

Tipo de cabello	Aspecto del cabello	Modo de inserción del cabello	Forma de la sección transversal del cabello	Razas características
Lisótrico	Diferentes grados: Tieso, Liso y Lacio	En ángulo recto 	Redonda 	Mongoles, Esquimales, Orientales y Blancos
Cinótrico	Ondulado	En ángulo inferior a 90° 	Oval 	Latinos
Ulótrico	Diferentes grados: Lanoso, Ensortijado y Rizado	Curvado 	Reniforme 	Negros

5.3 PROPIEDADES DEL CABELLO

El cabello cuenta con varias propiedades o características, de las cuales sólo vamos a conocer las que nos sirven para cambiarlo de forma y color. Estas son:

1ª. **Elasticidad** (*Cambios de forma*)

El cabello tiene la capacidad de **estirarse hasta un cierto punto y volver a su forma natural sin romperse** (pruébalo con uno de tus cabellos), ¿curioso verdad? Esto nos ayuda a poder cambiar su forma de manera temporal.

Cuando más grueso y sano es el cabello es menos elástico, por eso nos cuesta más darle forma y que esta sea duradera.



2ª. **Resistencia** (*Cambios de forma*)

De esta propiedad nos interesa **su resistencia al calor**. Un cabello **aguanta temperaturas de 180 °C cuando está seco, y hasta 200 °C cuando está mojado, sin alterarse**.

Ya sabemos que aplicando calor en seco o mojado podemos cambiar su forma de manera temporal también.

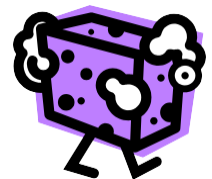


3ª. **Porosidad** (*Cambios de forma y color*)

Comprobamos que el cabello mojado es un poco más largo y esponjoso que cuando está seco. Es debido a su **porosidad o capacidad para absorber líquidos**.

Esta propiedad nos sirve para poder aplicar cosméticos que cambien su color y su forma de manera permanente.

Recordemos que **cuanto más sano es el cabello menos poroso** y que esta aumenta cuando el cabello ya está tratado con cosméticos de acción química (tintes, decoloración, permanentes, desrizados, etc.)

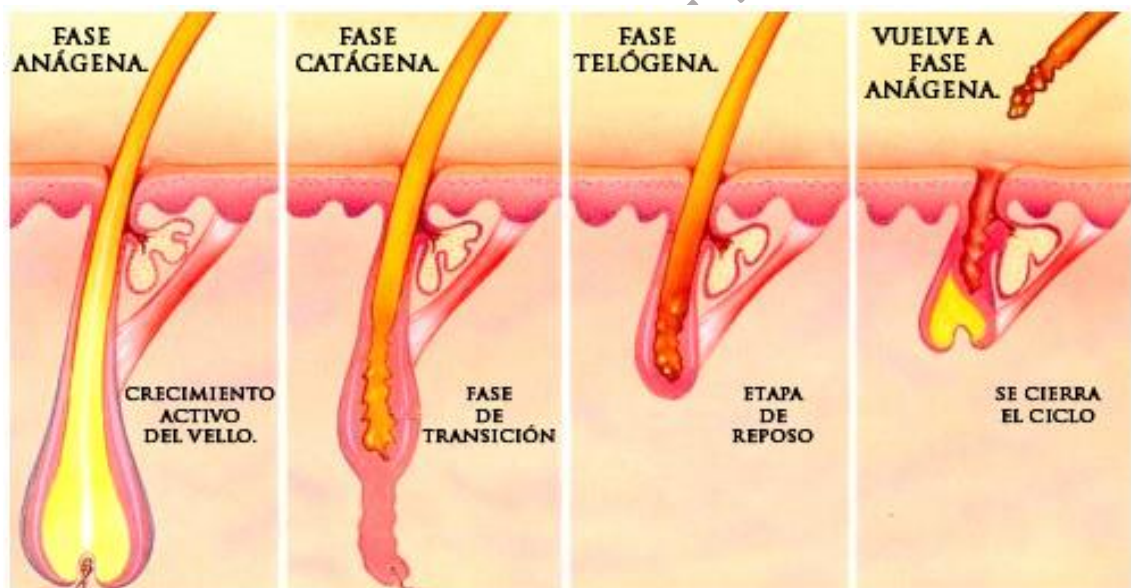


5.4 FASES DE CRECIMIENTO DEL CABELLO

El cabello no crece de manera indefinida ni uniforme. Cada folículo piloso tiene su propio ciclo independiente de los otros folículos que hay a su alrededor.

Cada cabello tiene aproximadamente una vida de 4 años y su ciclo vital consta de 3 fases:

FASES		DURACIÓN	% CABELLOS
1ª Anágena	Formación y crecimiento del pelo Bulbo en forma de cebolla	Entre 2 y 6 años	85%
2ª Catágena.	Fase de reposo. Bulbo en forma de maza	1 o 2 semanas	1%
3ª Telógena.	Caída del pelo. Bulbo en forma de cerilla	2 meses	15 o 20 %



TRICROGRAMA

Es una prueba que consiste en examinar en un microscopio **o microvisor** un grupo de cabellos (alrededor de 100) extraídos de diversas zonas de la cabeza. De esta forma se puede valorar si la cantidad de cabellos que se encuentran en cada fase es normal. Se utiliza para diagnosticar los distintos tipos de alopecia (caída del cabello).



MICROVISOR CAPILAR

Es una especie de microscopio con pantalla en el que podemos ver aumentadas las raíces de los cabellos extraídos, para proceder a su análisis.

5.5 CURIOSIDADES SOBRE EL CABELLO

- El cabello crece aproximadamente de **1 a 1,5 cm. por mes.** Entre 12 y 15 cm. por año.
- **La cantidad de cabello de cada cabeza** va en función del color y la raza:
 - **110.000** es el número medio de cabellos en una cabeza **morena natural.**
 - **150.000** es la media de cabellos en una **rubia natural.**
 - **90.000** en una **pelirroja natural.**
- A las **8 semanas de gestación** de un feto comienzan a aparecer los primeros vellos que formarán más adelante el propio cabello.
- El promedio de **vida de un cabello es de 3 a 4 años**, se van renovando de forma aleatoria de forma que nunca nos quedemos sin cabello por completo.

Tema 5 - Actividades

1ª. Nombra las partes que presenta un tallo capilar del interior al exterior.

2ª Nombra y explica brevemente las partes principales de la raíz del pelo.

3ª ¿Cómo es la emulsión epicutánea de un cabello seco?

4ª Di cómo es la inclinación en el nacimiento de un cabello lisótrico.

5ª. ¿A qué raza pertenece el cabello ulótrico?

6ª ¿Cómo es la forma del corte transversal de un cabello cinótrico?

5ª Explica brevemente en qué consisten las siguientes propiedades del cabello:

- Elasticidad y resistencia.

6ª. ¿Qué significa que un cabello presenta alta porosidad?

7ª. ¿En qué afecta la porosidad del cabello para nuestro trabajo?

7ª. ¿Qué es un tricograma y para qué se realiza?

8ª. ¿Qué porcentaje de cabellos se encuentran normalmente en fase anágena?

9ª. ¿Cómo es la forma del bulbo en un cabello en fase catágena?

10ª. ¿Cuánto dura la fase telógena?

11ª ¿Cuánto crece el cabello en un mes?